



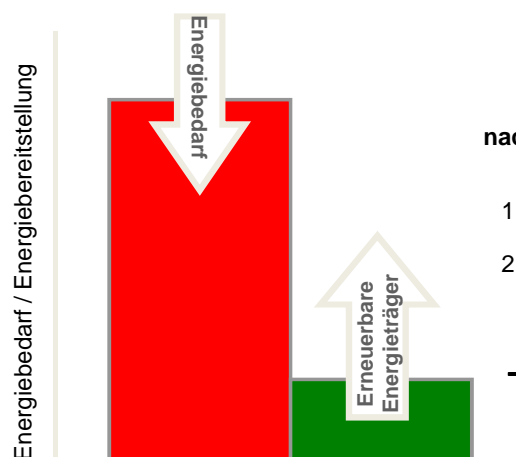
Konjunkturpaket Wagram

Regionale Wertschöpfung durch
Nachhaltige Energieplanung

16. September 2010



NACHHALTIGE ENERGIEVERSORGUNG



2 Schritte zur nachhaltigen Energieversorgung

1. Schritt: Energiebedarf **senken**
2. Schritt: Einsatz Erneuerbarer Energieträger forcieren

→ Nachhaltige regionale Energieversorgung

ZIELE des Konjunkturpakets



KONJUNKTURBELEBUNG

DURCH THERMISCHE GEBÄUDESANIERUNG UND REGIONALE ENERGIEVERSORGUNG

- **Energie sparen = Kosten sparen = Belebung der Wirtschaft**
Senkung des Energieverbrauches bedeutet auch Senkung der Energiekosten! **Thermische Gebäudesanierungsmaßnahmen** stärken zudem Bauwirtschaft und Gewerbe der Region.
- **Forcierung regionaler erneuerbarer Energieträger**
Stärkung der reg. Landwirtschaft, Sicherung von Arbeitsplätzen, reg. Wertschöpfung
- **Bewusstseinsbildung**
Kommunikation der Notwendigkeit und Vorteile von energiesparenden Maßnahmen (v.a. **thermische Gebäudesanierung**) und der Nutzung erneuerbarer Energieträger.
- ➔ **Zukunftsfähige Energieversorgung**
Wirtschaftliche Sicherheit durch Unabhängigkeit von fossilen Energieträgern
- ➔ **Klimaschutz**
Reduktion von CO₂-Emissionen, um der Klimaerwärmung Einhalt zu gebieten.

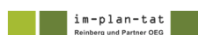


DAS REGIONALE ENERGIEKONZEPT



Die Säulen des Konjunkturpakets:

- **PRIVATE HAUSHALTE**
- **ÖFFENTLICHE GEBÄUDE**
- **LANDWIRTSCHAFT U. GEWERBE**
- **POTENTIALE ERNEUERBARER ENERGIEN**





SCHWERPUNKT

Thermische Gebäudesanierung

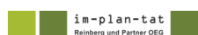


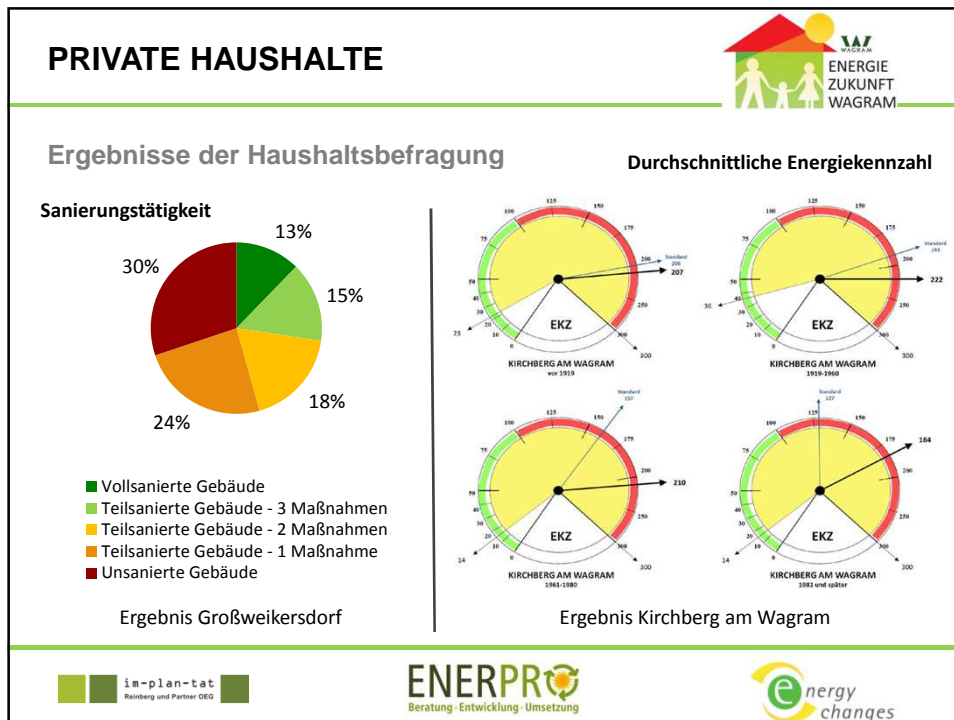
PRIVATE HAUSHALTE



HAUSHALTSBEFRAGUNG

- Erhebung der Energiesituation von **1.850 privaten Haushalten** der Region
- Angaben zu
 - Gebäude (Alter, beheizte Wohnfläche)
 - Sanierungstätigkeit
 - Energieverbrauch (Raumwärme, Strom, Treibstoff)
 - Brennstoffeinsatz
 - Interesse an thermischer Gebäudesanierung
 - Interesse an Nutzung erneuerbarer Energieträger





UMSETZUNG des Sanierungspotentials



Wagrainer Konjunkturpaket

■ Wagrainer „Sanierungsplattform“

- Kooperation von Baumeister- und Handwerkerbetrieben aus der Region
- Angebot von qualitativ hochwertigen Sanierungspaketen „aus einer Hand“
- Erster Schritt durch die Entwicklung der kooperativen Qualifizierung für Unternehmen aus dem Handwerks- und Baugewerbe – Start im Herbst

■ Partner

- Regionales Baugewerbe und Handwerk
- ARGE Energie*Zukunft*Gemeinde
- Bezirksstelle der WKO
- ecoplus bau.energie.umwelt-Cluster
- Gemeinden der Kleinregion Wagram








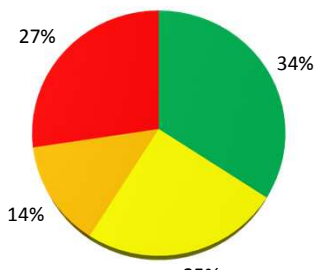



ÖFFENTLICHE GEBÄUDE



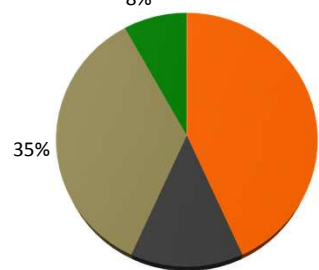
Erhebung von 73 öffentlichen Gebäuden der Region

Energiekennzahlen der öffentlichen Gebäude





Energiekennzahl (kWh/m²a)	Anteil (%)
bis 40 kWh/m²a	34%
40-70 kWh/m²a	25%
70-100 kWh/m²a	14%
über 100 kWh/m²a	27%


Energieträger für die Raumheizung



Energieträger	Anteil (%)
Strom	43%
Öl	14%
Gas	35%
Biomasse	8%





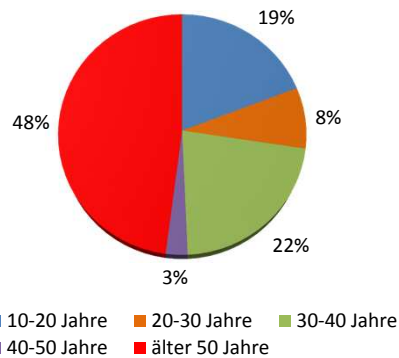


ÖFFENTLICHE GEBÄUDE

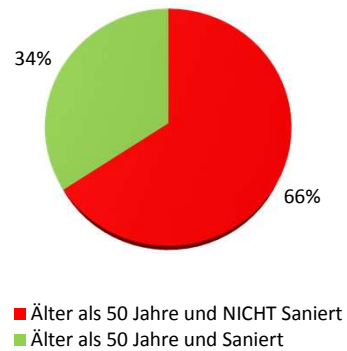


Erhebung von 73 öffentlichen Gebäuden der Region

Gebäude nach Altersklassen



Gebäude älter als 50 Jahre

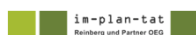


MEHRWERT



Zusätzlich zur Energieeinsparung bringt die THERMISCHE GEBÄUDESANIERUNG:

- Langfristige Ersparnis bei den Heizkosten
- Werterhaltung der Immobilie & Erhöhung der Wohnqualität
- Verschönerung und Revitalisierung des Ortskerns & Steigerung der Lebensqualität im Ort





SCHWERPUNKT

Nutzung ERNEUERBARER ENERGIETRÄGER aus der Region




in-plan-tat
Reinberg und Partner GEG



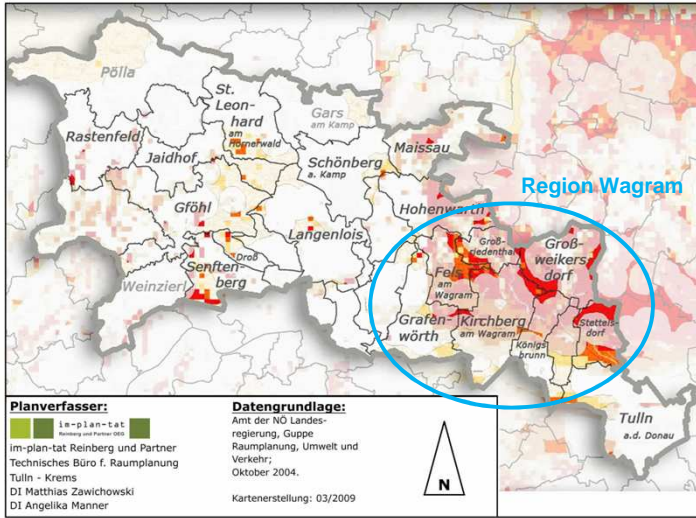
ENERPRO
Beratung · Entwicklung · Umsetzung



energy
changes



POTENTIAL WINDKRAFT



**Jahresmittel der Energiedichte
in 70 m Höhe über Grund (Watt/m²)**

- > 240 Watt/m²
- 220 - 240 Watt/m²
- 200 - 220 Watt/m²
- < 200 Watt/m²
- Ausschlussgebiete für Windkraftanlagen


Angaben lt. Daten der Zentralanstalt für Meteorologie und Geodynamik Wien, Jänner 2005.


Planverfasser:

in-plan-tat
Reinberg und Partner GEG
im-plan-tat Reinberg und Partner
Technisches Büro f. Raumplanung
Tulln - Krems
DI Matthias Zawichowski
DI Angelika Männer


Datengrundlage:

Amt der NÖ Landesregierung, Gruppe Raumplanung, Umwelt und Verkehr;
Oktober 2004.
Kartenerstellung: 03/2009






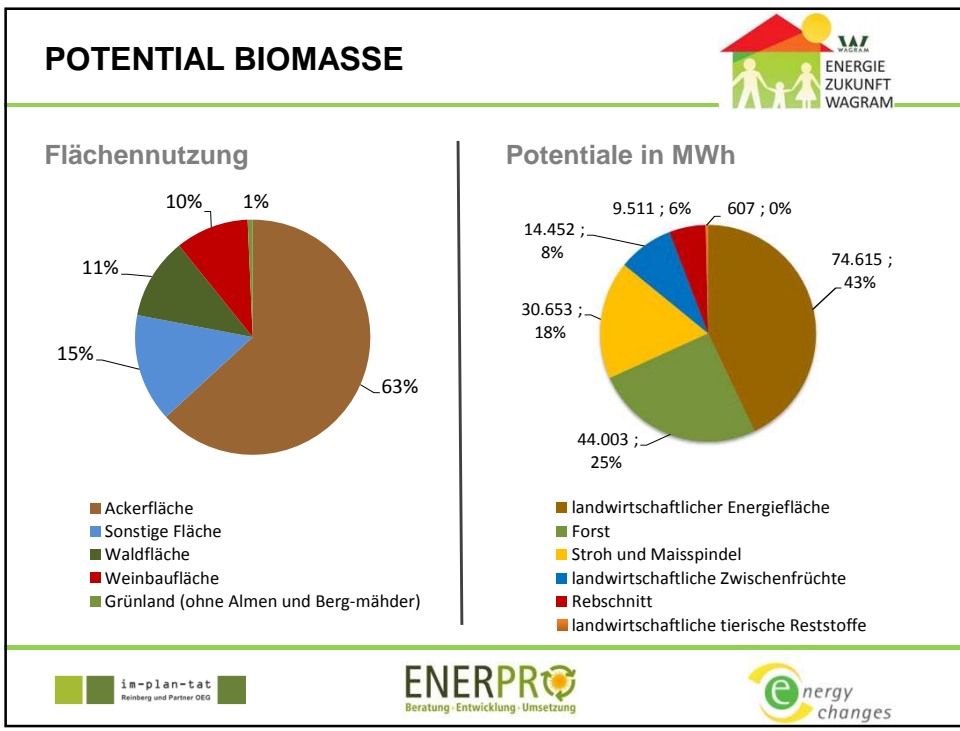
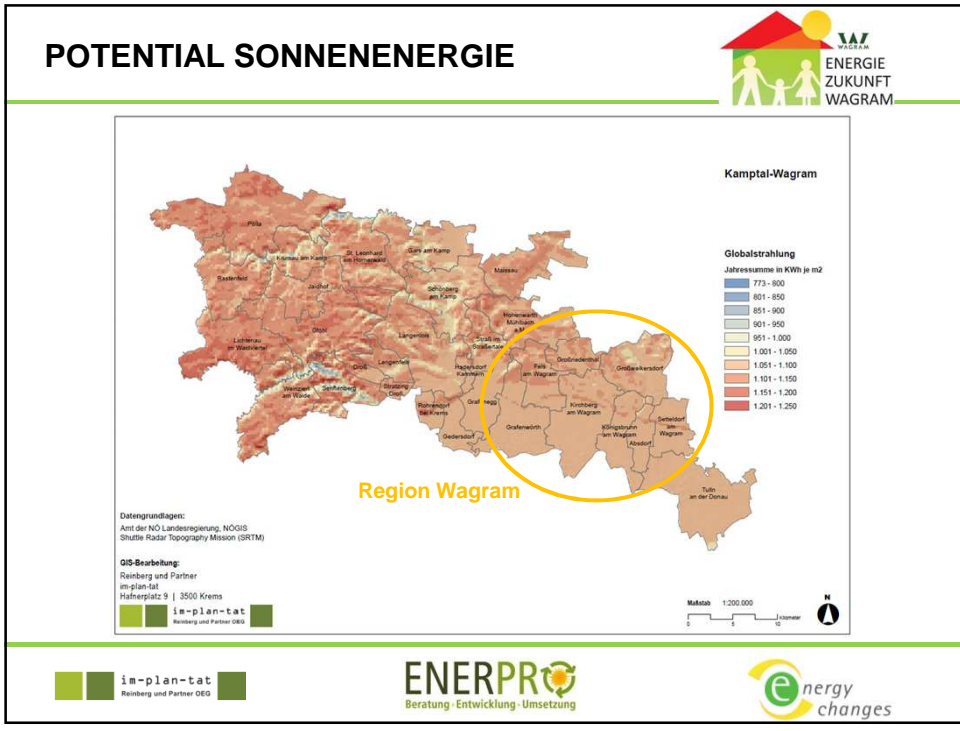
in-plan-tat
Reinberg und Partner GEG

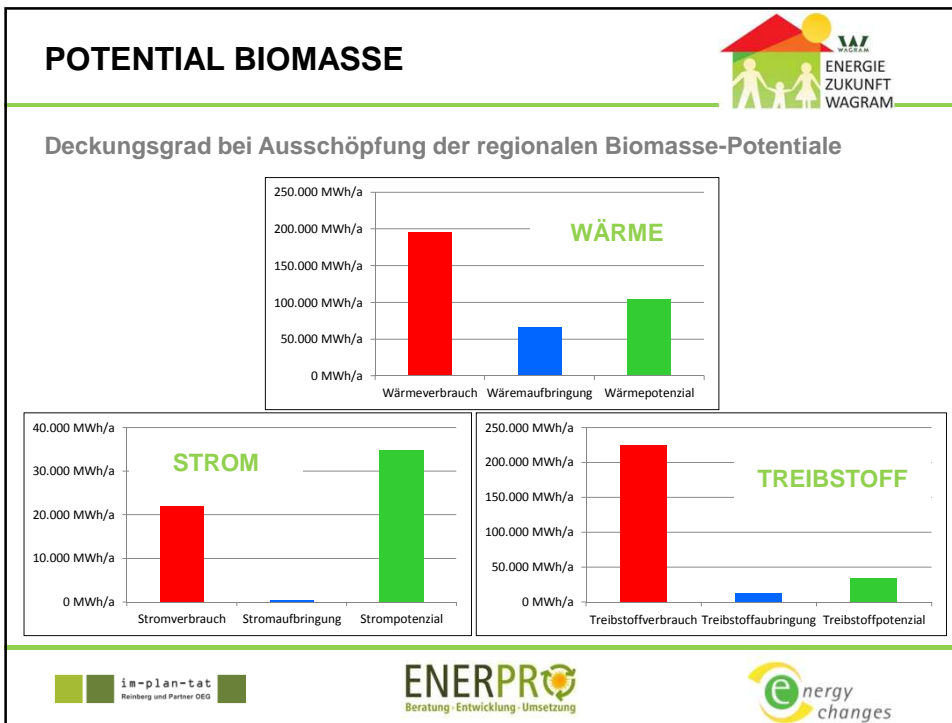


ENERPRO
Beratung · Entwicklung · Umsetzung



energy
changes







PROJEKTIDEEN zur Umsetzung



in-plan-tat
Reinberg und Partner OEG



ENERPRO
Beratung · Entwicklung · Umsetzung



energy changes

UMSETZUNG – Projektideen (Auszug)



- **Absdorf**
Niedrigenergie-Kläranlage; Nahwärme Schule-Kindergarten-Wohnbau; Sanierung Gemeindeamt
- **Fels am Wagram**
Nahwärme Schule-Kindergarten-Turnsaal-Spar; PV im Siedlungswasserbau
- **Grafenwörth**
Nahwärme Ortszentrum, Kleinwasserkraftwerk; PV im Siedlungswasserbau
- **Großriedenthal**
Wärmeversorgung Gemeindeamt, Pfarrheim, Veranstaltungshalle
- **Großweikersdorf**
Nahwärme Ortszentrum; Sanierungskonzept Kläranlage
- **Kirchberg am Wagram**
Erweiterung Kläranlage; Nahwärme Wagramhalle-Kindergarten-Schule
PV im Siedlungswasserbau
- **Königsbrunn am Wagram**
Sanierung des Heizsystems im Kindergarten und in der Schule
- **Stetteldorf am Wagram**
Energieausweise Gemeindeamt, Kindergarten, Pfarrzentrum



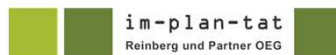
Fotos: Günther Brunhofer



Foto: BMLFUW / Kern



Danke für Ihre Aufmerksamkeit!



im-plan-tat | Reinberg und Partner OG
Technisches Büro für Raumplanung
Tulln – Krems

Mitglied der ARGE Energie*Zukunft*Wagram

