

3. SEMS Summer School

Beispiel Wohnhausanlage

Tulln, 17.09.2010

Thomas Hackl



Sanierung einer Wohnhausanlage in Erpersdorf

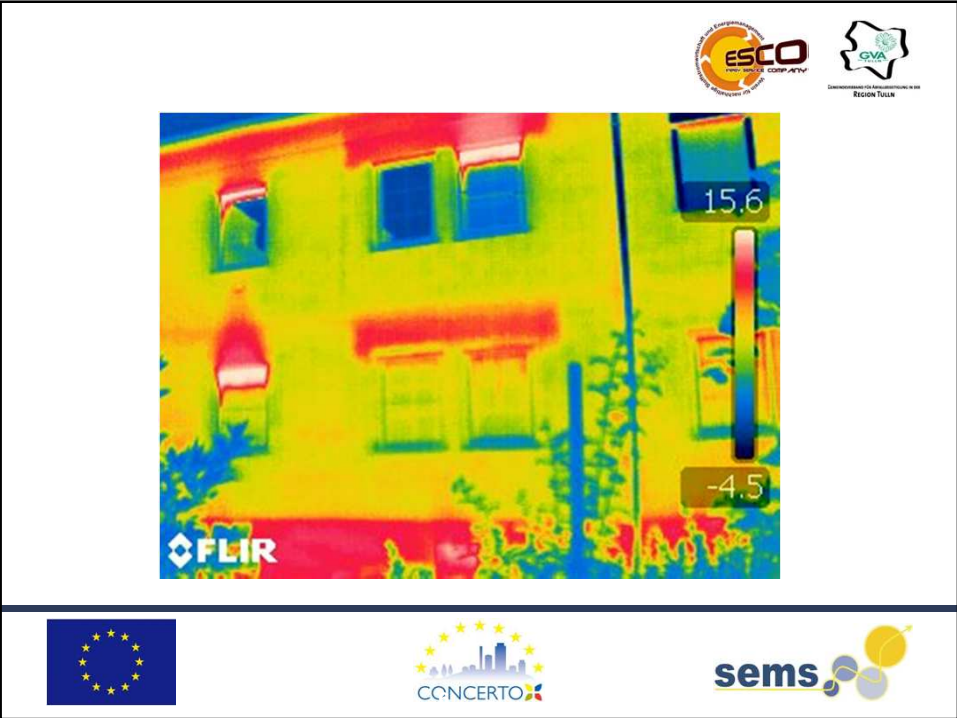


Sanierung einer Wohnhausanlage in Erpersdorf




Sanierung einer Wohnhausanlage in Erpersdorf





ESCO
ENERGY SERVICES COMPANY

GVA
Gemeinschaft für
Verfahrenstechnik
REGION TULLN



8.8

4.0

FLIR



CONCERTO

sems

Wärmeverluste

ESCO
ENERGY SERVICES COMPANY

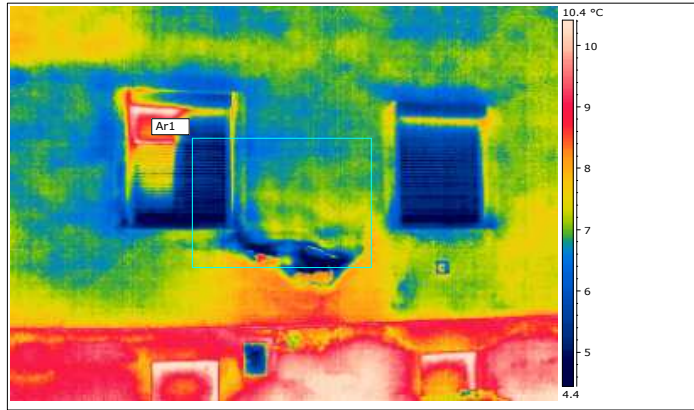
GVA
Gemeinschaft für
Verfahrenstechnik
REGION TULLN



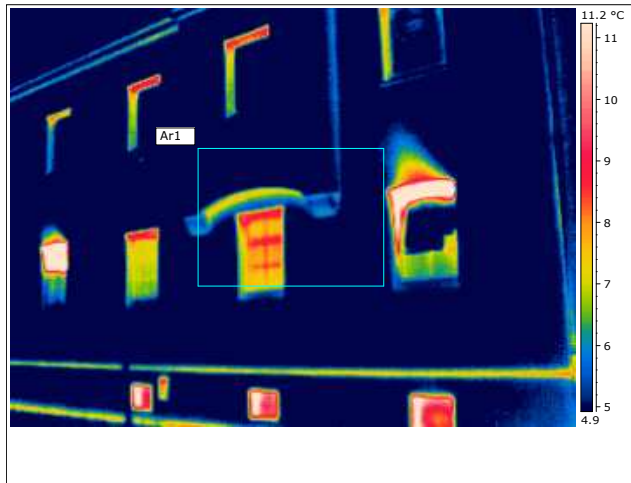
CONCERTO

sems

Wärmeverluste



Ein schadhaftes Mauerwerk lässt Wärme austreten und Feuchtigkeit eintreten.



Beispiel einer Wohnung im Block 21/1



- Heizwärmebedarf **vor** Sanierung
 - 9222 KWh/a
 - Entspricht 877,- € Heizkosten/a
- Heizwärmebedarf **nach** Sanierung
 - 2606 KWh/a
 - Entspricht 246,- € Heizkosten/a



Sanierung einer Wohnhausanlage in Erpersdorf



- Heizwärmebedarf **vor** Sanierung
 - 810 750 KWh/a
 - Entspricht 65 000,- € Heizkosten/a
- Heizwärmebedarf **nach** Sanierung
 - 155 250 KWh/a
 - Entspricht 12 400,- € Heizkosten/a

